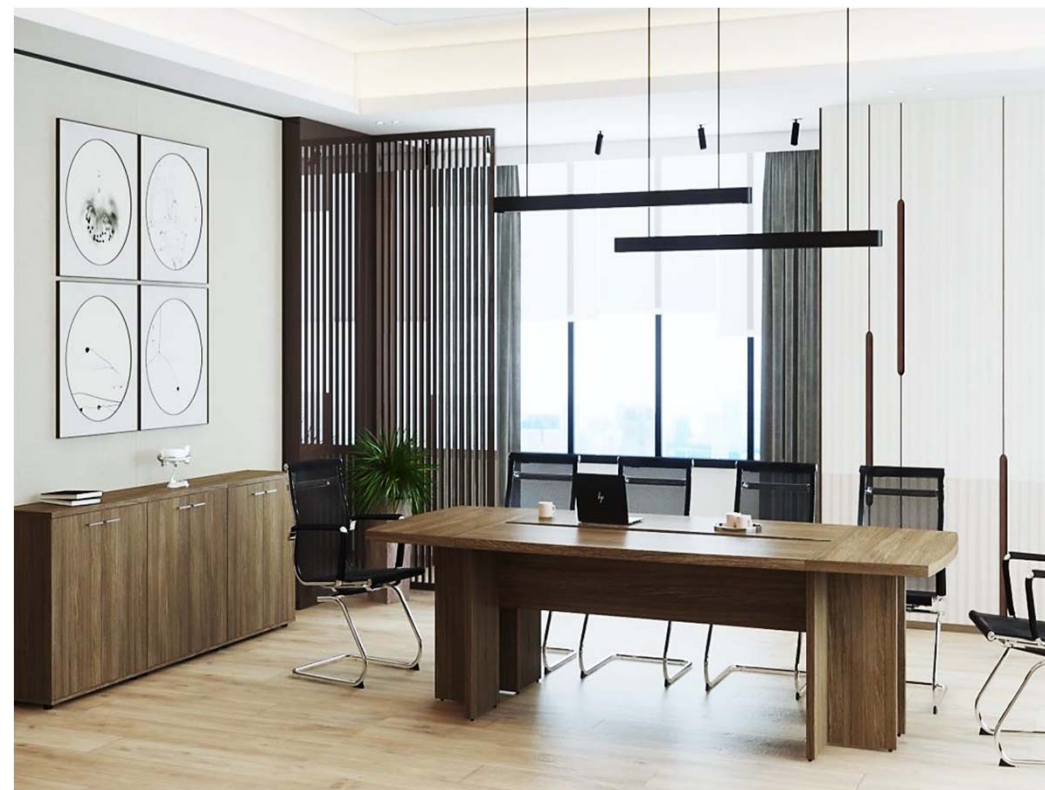


WING

КАБИНЕТ
РУКОВОДИТЕЛЯ



ТЕХНИЧЕСКОЕ ОПИСАНИЕ
08/2021

ОСОБЕННОСТИ:

- **Кабинет WING** - это символическое сочетание традиционных материалов для изготовления мебели с уникальными формами, линиями «кроя» столешницы кабинета.
- Многообразие вариантов рабочей поверхности стола – стол отдельно стоящий, стол с различными вариантами приставок (как с одной так и с двух стороны) позволяет легко адаптировать кабинет в помещениях различной площади.
- Толщина столешницы и опор - 41 мм, ставят кабинет в один ряд с кабинетами более высокой ценовой категории.
- Комплектация кабинета может быть существенно расширена с помощью элементов серии SIGMA, так как обе серии выполнены в одинаковых декорах ЛДСП.



- Разнообразие используемых материалов, в том числе алюминия и стекла, позволяет адаптировать кабинет к любому интерьеру, подчеркивая его индивидуальный характер.

ОБЩИЕ СВЕДЕНИЯ:

Кабинет WING - коллекция мебели для руководителя «WING/ВИНГ» выполнена из высококачественных современных материалов, экологически чистых и безопасных для здоровья человека.

Мебель изготовлена из ламинированной ДСП производства компании KRONOSPAN, облицованной противоударной ПВХ-кромкой производства компании TECE.

МАТЕРИАЛ:

- ламинированная ДСП 16 и 25, 41 мм;
- кромка ПВХ 0.4 и 2.0 мм;
- металлические опоры D=89 мм;

ТОЛЩИНА ЛДСП:

- столешницы, опоры столов – 41 мм;
- топы шкафов и тумб – 25 мм;
- каркасы шкафов и тумб – 16 мм;
- фасадные элементы (двери) – 16 мм;

ПРИМЕНЯЕМЫЕ В КОЛЛЕКЦИИ ЦВЕТА:

- светлый древесный декор -«Дуб светлый» - OL;
- темный древесный декор -«Дуб темный» - OD;
- опоры конференц-столов и приставок – «серебристый металлик» - GR;
- алюминиевые рамки дверей с прозрачным стеклом – AL;
- ручки – матовый хром, м.ц. 96 мм

ФУРНИТУРА

- Распашные двери шкафов изготовлены из ЛДСП 16 мм и из алюминиевого профиля (аналог профиля Schuco78) с прозрачным стеклом толщиной 4 мм. Оснащены 4х-шарнирными петлями без доводчиков.
- Выдвижные ящики изготовлены из ЛДСП толщиной 16 мм, оснащены роликовыми направляющими.
- Ручки – металлические, покрытие «сатин» («матовый хром»).
- В изделиях коллекции используется фурнитура и комплектующие Hafele, Boyard.

ПРОИЗВОДСТВО:

- NORDEN, Россия



OL –
Дуб
СВЕТЛЫЙ



OD –
Дуб
ТЕМНЫЙ



Стекло
прозрачное GL
в алюминиевой
рамке

МОДЕЛЬНЫЙ РЯД

В коллекции представлены:

Стол и приставки

- рабочий стол для руководителей;
- конференц-приставка к столу руководителя;
- приставки для стола руководителя для опорной тумбы;
- приставки для стола руководителя

Стол журнальные

- стол журнальный малый;
- стол журнальный большой;

Тумбы

- тумба опорная (мобильная) 4-х ящичная;
- тумба опорная (мобильная) с выдвижными ящиками, распашными дверками;
- тумба опорная (мобильная) с выдвижными ящиками, распашной дверкой и нишей;

Шкафы

- шкафы высокие с распашными дверками со стеклом на 5 уровней хранения– с распашными дверками из алюминиевой рамки со стеклом и дверками из ЛДСП, Н=1955 мм ;
- шкафы средние с распашными дверками со стеклом на 3 уровня хранения, Н=1200 мм;

Конференц-столы

- конференц-стол большой для заседаний и переговоров;
- конференц-стол средний для заседаний и переговоров;
- конференц-стол малый для заседаний и переговоров;

МОДЕЛЬНЫЙ РЯД. СТОЛЫ РУКОВОДИТЕЛЯ и ПРИСТАВКИ

СТОЛЫ РУКОВОДИТЕЛЯ



WN.101.OL 1600x847x750

WN.101.OD 1600x847x750

WN.102.OL 1800x847x750

WN.102.OD 1800x847x750

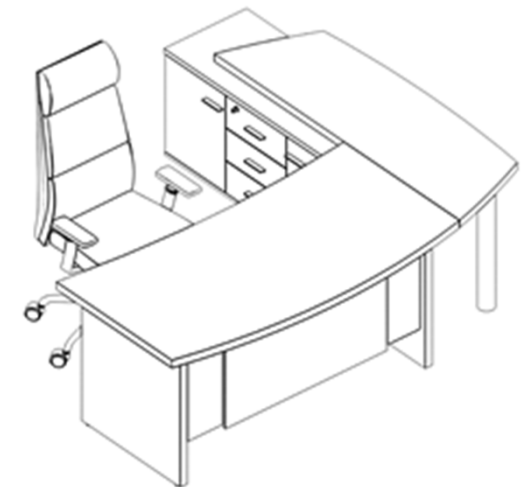
Дизайн стола подчеркивается уникальной формой столешницы и двумя передними панелями, направление текстуры которых расположено относительно друг друга под углом 90 градусов. Столешница и опоры изготовлены из ЛДСП толщиной 41 мм, полученной путем склеивания плиты толщиной 16 и 25 мм.

Общие параметры:

- Столешница из ЛДСП 41 мм криволинейной формы, облицована кромкой ПВХ 2 мм по периметру.
- Опоры из ЛДСП 41 мм облицованы кромкой ПВХ 2 мм по вертикальным торцам.
- Передняя панель комбинированная из ЛДСП 16 мм.
- Видимые вертикальные торцы накладки облицованы кромкой ПВХ 2мм.
- Стол имеет регулируемые опоры.

Стол может выступать в пространстве кабинета как «соло», так и в сочетании с другими элементами коллекции, меняющими стиль кабинета и его образ:

- Приставками боковыми
- Брифинг-приставкой
- Опорными тумбами и мобильными тумбами



МОДЕЛЬНЫЙ РЯД. СТОЛЫ РУКОВОДИТЕЛЯ и ПРИСТАВКИ

ПРИСТАВКИ К СТОЛУ РУКОВОДИТЕЛЯ БОКОВЫЕ, БРИФИНГ

Криволинейная форма столешницы стола руководителя, это не только особенность дизайна, но и её функциональная составляющая, обеспечивающая установку дополнительных рабочих поверхностей в виде боковых приставок нелинейной формы, а также традиционного брифинга.

Приставка боковая малая, л/п



WN.104.OL L/R 500x856x750
WN.104.OD L/R 500x856x750

Приставка боковая большая (универсальная ориентация) на опорную тумбу



WN.103.OL 500x1613x750
WN.103.OD 500x1613x750



WN.103.OL.OL 500x1613x750
WN.103.OD.OD 500x1613x750

Брифинг-приставка



WN.105.OL 900x1000x750
WN.105.OD 900x1000x750

Общие параметры:

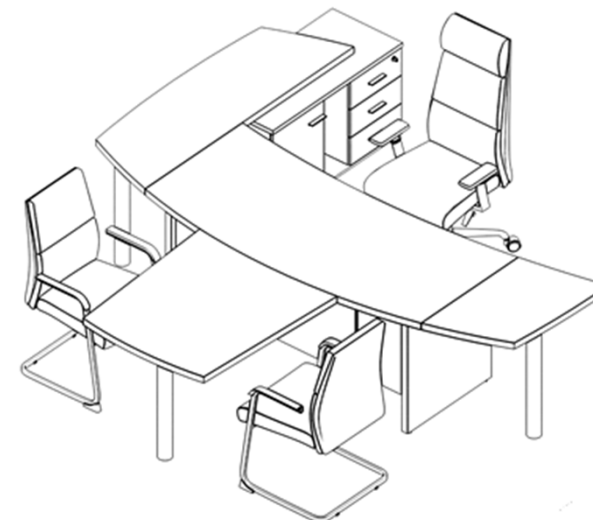
- Столешница ЛДСП 41 мм, облицована кромкой ПВХ 2 мм.;
- Крепление к столешнице стола при помощи пластин и саморезов;

Комплектация опорами (входят в состав изделий):



WN.301.OL WN.301.OD WN.401.GR

- Металлическая опора D=89 мм, цвет серебрянный металлик;
- Подставка для столешницы ЛДСП 25 мм – входит в комплект приставки на опорную тумбу;



МОДЕЛЬНЫЙ РЯД. ЖУРНАЛЬНЫЕ СТОЛЫ

ЖУРНАЛЬНЫЕ СТОЛЫ

Журнальные столы являются неотъемлемой частью кабинета руководителя. Лаконичность формы подчеркивает основной дизайн столов кабинета.

Стол журнальный большой 1200x800x550
(размер по столешнице)



WN.601.OL 1200x800x550
WN.601.OD 1200x800x550

Стол журнальный малый 800x800x550
(размер по столешнице)



WN.602.OL 800x800x550
WN.602.OD 800x800x550

Общие параметры:

- Столешница ЛДСП 41 мм.
- Дно и боковины ЛДСП 25 мм.
- Видимые торцы в кромке ПВХ 2мм.
- Колёсные опоры D50 (h=65) – 4 шт.

МОДЕЛЬНЫЙ РЯД. КОНФЕРЕНЦ-СТОЛЫ

СТОЛЫ ДЛЯ ПЕРЕГОВОРОВ (конференц-столы)

Столы для переговоров созданы с учетом требований современных мультимедийных конференц-залов. Благодаря возможности добавления кабель-каналов получаем функциональный и эргономичный рабочий стол для общения. В зависимости от дизайна и габаритов помещения можно предложить столы на традиционных опорах из ЛДСП или металлических опорах, цвет которых сочетается с алюминиевыми рамками и ручками. В серии представлены облегченные столы для быстрых переговоров, в формате от 1 до 3-х человек.

Стол переговорный БОЛЬШОЙ



на 8 человек

WN.501.OL большой 3000x1300x750
WN.501.OD большой 3004x1300x750

Стол переговорный СРЕДНИЙ



на 6 человек

WN.502.OL средний 2200x900x750
WN.502.OD средний 2200x900x750

Стол переговорный МАЛЫЙ



на 4 человек

WN.503.OL малый 900x900x750
WN.503.OD малый 900x900x750

Общие параметры:

- Столешница из ЛДСП 41 мм криволинейной формы, облицована кромкой ПВХ 2 мм по периметру.

Комплектация опорами (входят в состав изделия):

- WN.501.OL /OD - Опоры из ЛДСП 41 мм, облицованы кромкой ПВХ 2 мм по вертикальным торцам.
- WN.502.OL /OD - Металлические опоры в виде трубы D=89 мм с основанием типа "блин" диаметром 600 мм. Цвет серебрянный металл. Опора не имеет регулировки по высоте;
- WN.502.OL /OD - В центре стола предусмотрен кабель-канал размером 415x150 мм (арт.СВ234.400.GR) цвет серый.



WN.402.GR

МОДЕЛЬНЫЙ РЯД. ТУМБЫ

ТУМБЫ ОПОРНЫЕ / МОБИЛЬНЫЕ

Дополнительные рабочие поверхности и функциональные элементы хранения представлены в виде тумб.

Каждая тумба укомплектована опорами разного назначения – стационарными и роликовыми, таким образом может быть опорной или мобильной.

Тумба опорная (мобильная) с 3-мя ящиками + замок



WN.201.OL 404x462x581



WN.201.OD 404x462x581



WN.202.OL 1204x462x581



WN.202.OD 1204x462x581

Тумба опорная (мобильная) с 3-мя ящиками + замок и 2-мя распашными фасадами универсальная

Тумба опорная (мобильная) с 3-мя ящиками + замок, распашным фасадом и нишей левая/правая



WN.203.OL L/R 1004x462x581



WN.203.OD L/R 1004x462x581



Общие параметры:

- Топ из ЛДСП 25 мм в кромке ПВХ 2 мм по периметру.
- Фасады ящиков, корпус из ЛДСП 16 мм в кромке ПВХ 0,4 мм. Верхний ящик закрывается на замок.
- Фасады (дверки) оснащены 4х-шарнирными петлями без доводчиков.
- Направляющие роликовые 400 мм цвет белый.
- В комплекте регулируемые опоры Н и колёса D50 (установка в зависимости от функционального предназначения тумбы).



МОДЕЛЬНЫЙ РЯД. ШКАФЫ

ШКАФЫ со СТЕКЛОМ

Шкафная группа представлена изделиями разработанными для оптимального использования пространства. Универсальный дизайн делает их отличным элементом современных и классических офисных помещений.

Шкафы WING идеально сочетаются с мебелью серии SIGMA. Таким образом, богатая коллекция цветовых сочетаний позволяет организовать нестандартный и в то же время стилистически однородный офис. Всевозможные цветовые сочетания, собирающиеся из элементов коллекции WING и серии SIGMA, позволяют выбрать индивидуальное цветовое решение.

Шкаф высокий со стеклом 4-х дверный



WN.701.OL 800x400x1955
WN.701.OD 800x400x1955

Шкаф высокий со стеклом 2-х дверный л/п



WN.702.OL L/R 400x400x1955
WN.702.OD L/R 400x400x1955

Шкаф средний со стеклом 2-х дверный



WN.801.OL 800x400x1200
WN.801.OD 800x462x1200

Шкаф высокий со стеклом 1-но дверный л/п



WN.802.OL L/R 400x400x1200
WN.802.OD L/R 400x400x1200



Стекло прозрачное
в алюминиевой рамке

Общие параметры:

- Топ из ЛДСП 25 мм в кромке ПВХ 2 мм по периметру.
- Корпус из ЛДСП 16мм, кромка ПВХ 0,4 мм.
- Фасады (дверки) глухие, корпус из ЛДСП 16 мм в кромке ПВХ 0,4 мм., оснащены 4х-шарнирными петлями без доводчиков.
- Фасады (дверки) со стеклом – алюминиевый профиль с прозрачным стеклом 4 мм., оснащены 4х-шарнирными петлями без доводчиков.

*** Шкафы для одежды, с глухими дверками, нишами и стеллажи заказываются из серии оперативной мебели SIGMA**

WING

КАБИНЕТ
РУКОВОДИТЕЛЯ

